

GOING FUTURE TODAY.



Optischer Wohnungsübergabepunkt

innovativ und zuverlässig

optional mit optischem HF Empfänger

OFN46-WDx-ALC



APL46



APL46 und OFN46-WDx-ALC:

- Kunststoffchassis für Faserterminierung und Spleißablage für bis zu 4 Fasern; Aufnahme von bis zu 2 LC Simplex oder Duplex oder SC Simplex Kupplungen

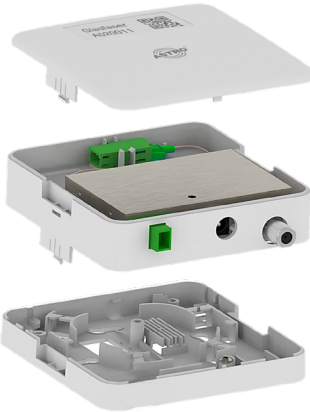
nur OFN46-WDx-ALC:

- inkl. CATV HF Receiver; bis 1.218 MHz mit transparentem GPON / XG-PON / XGS-PON / NG-PON / Durchschleifoption zum Anschluss von Daten- / Telefonie Endgeräten
- AGC Bereich für CATV -8 dBm ... +2 dBm
- CATV Bereich: 1550 ..1560 nm; HF Frequenzbereich 45 - 1218 MHz
- 3-farb LED zur einfachen Funktionskontrolle
- AC Adapter Netzteil +12 VDC; sehr geringe Leistungsaufnahme ≤ 2 W

nur APL 46:

- optischer HF Empfänger OR46-WDx-ALC nachrüstbar

Deckel


 Optischer HF Empfänger
 OR46-WDx-ALC
 (HF Ausgang und GPON Port)

 Optischer Übergabepunkt
 (bis zu 4 optische Ausgänge
 montierbar)

 optional
 Bestellnr. 212 248


Typ		OFN46-WDx-ALC
Konnektoren		COM Pigtail LC/APC, PON Koppler LC/APC
Optische Parameter		
Optische Eingangswellenlänge (WDM Pass-Channel)	[nm]	1550...1560
Wellenlänge Durchgangsport GPON / XG(S)-PON / NG-PON2 (WDM Reflexionskanal)	[nm]	1260 .. 1330 / 1480 ..1500 / 1575..1581 / 1524..1544 / 1596..1660
Entkopplung CATV zu 1310 nm 1490 nm 1577 nm	[dB]	35 35 30
Optische Eingangsleistung	[dBm]	-12...+2
Nominelle optische Eingangsleistung (AGC Bereich)	[dBm]	-8...+2
Multicolor LED		Orange (kein Eingangssignal) Orange (geringes Eingangssignal): -8.0 dBm Grün (normales Eingangssignal): -8.0 dBm .. +2.0 dBm Rot (hohes Eingangssignal): > +2.0 dBm
Entkopplung PON Port zu 1550 nm	[dB]	18
Einfügedämpfung CATV Port on Filter	[dB]	< 1,0
Einfügedämpfung PON Port on Filter	[dB]	< 1,0
Optische Rückflusdämpfung	[dB]	> 40
Fasertyp		Single Mode Fibre 9/125
HF Parameter		
Frequenzbereich	[MHz]	45 ... 1218
Welligkeit	[dB]	±0,75
HF Pegel (OMI 3,5 %)*	[dBμV]	≥ 76 (@ Pin -8.0 dBm...+2.0 dBm innerhalb AGC) , OMI ≥ 1,8 %
Rückflusdämpfung HF Port	[dB]	≥ 18
Ausgangsimpedanz	[Ω]	75
HF Konnektor		F-Buchse
Allgemeine Daten		
Netzteil	[VDC]	Primary: 100 .. 240 VAC - 50/60 Hz - 0,5 A Secondary: +12,0 VDC / 0,5 A Max. operating temperature: 55 °C
Leistungsaufnahme	[W]	≤ 2
Gehäusetyp		Kunststoffgehäuse für Wandbefestigung, mit oder ohne optischen HF Empfänger
Abmessungen innerer FTTH Receiver (L x W x H)	[mm]	80 x 55 x 25
Abmessungen Kunststoffgehäuse mit Befestigungsschraube (L x B x H)	[mm]	95 x 95 x 37
Zulässige Umgebungstemperatur	[°C]	-20...+55
Relative Luftfeuchtigkeit	[%]	maximal 95, nicht kondensierend